

Ingo Kolf

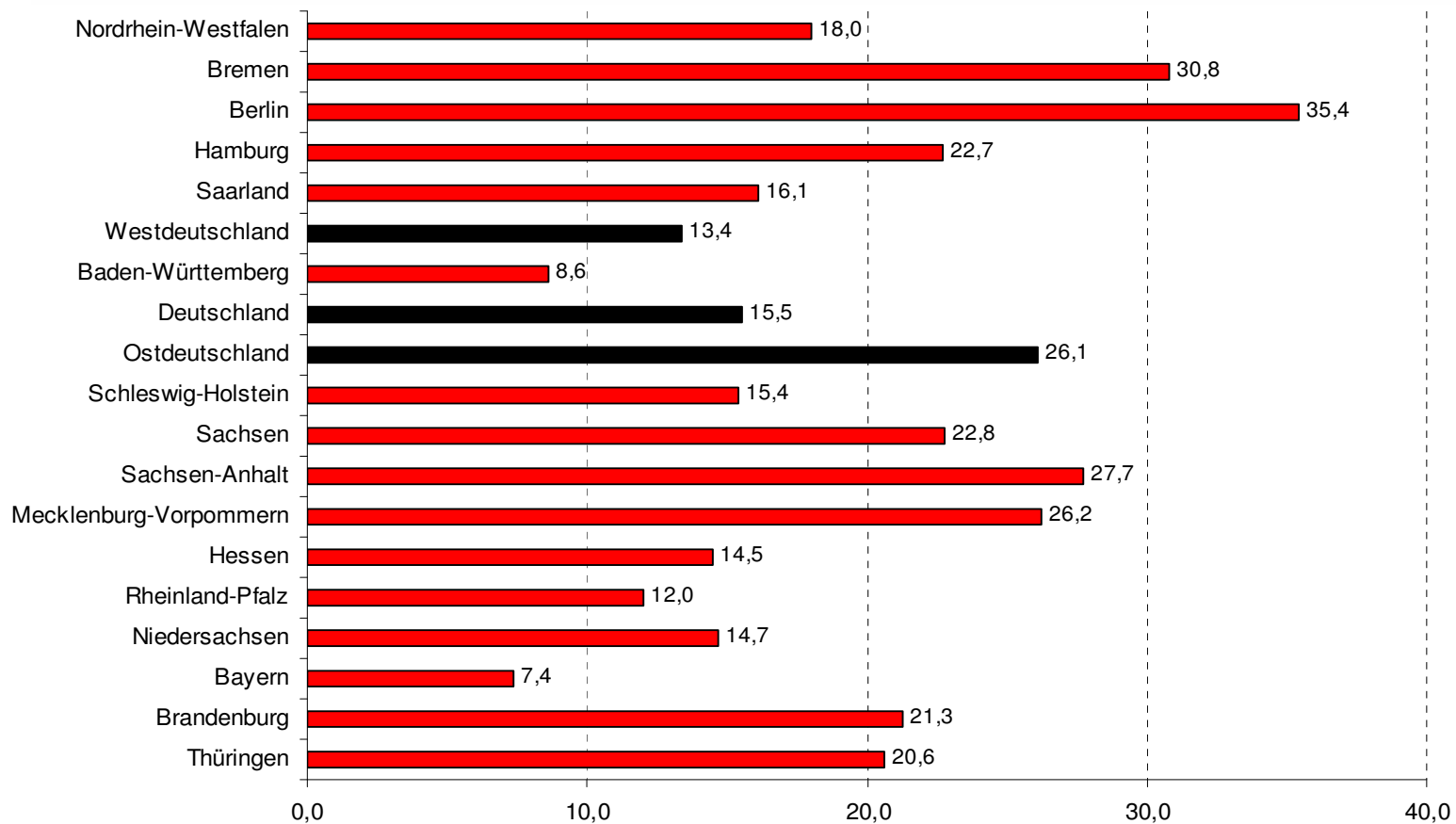
The logo of the German Trade Union Confederation (DGB) is a red parallelogram with the letters 'DGB' in white, bold, sans-serif font.

DGB-Vorschläge gegen Kinderarmut: Mehr-Säulenmodell notwendig

**Tagung „Das kindliche Existenzminimum sichern“
Bündnis Kindergrundsicherung
Berlin, 4. April 2011**

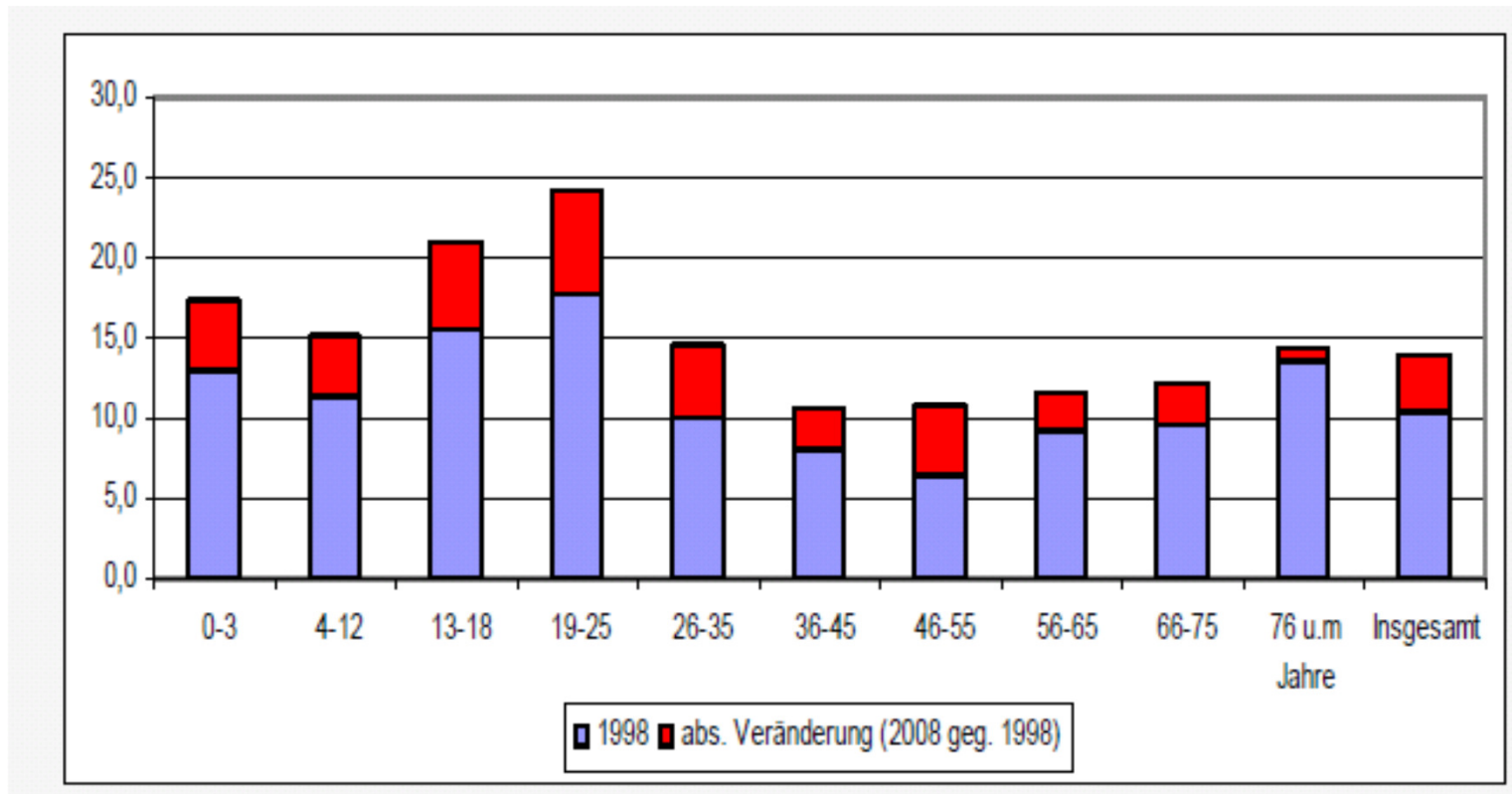
Hartz IV-Quote unter 15-Jähriger in Prozent (Oktober 2010)

DGB



Zum Vergleich:
Hartz IV-Quote Erwerbsfähiger (15-64 Jahre)
8,8%
(West 7,4 %, Ost 14,5 %)

Armutsrisikoquote nach Altersgruppen 1998 und 2008



Quelle: DIW 2010, SOEP, Armutsrisiko basierend auf 60 %
Median

Maßnahmenpaket gegen Kinder-/Familienarmut: Mehr als eine Säule notwendig

DGB

**Bekämpfung
Unterbeschäftigung**

**Reform
Familienlastenausgleich**

**Ausbau von Hartz IV-
„vorgelagerten“
Sozialleistungen: KIZ,
WoG, ALG I**

**Ausbau Betreuungs- u.
Bildungsinfrastruktur**

**Flächendeckende
Mindestlöhne**

**Erhöhung
Kinderregelsätze**

Arbeitsmarkt

- Offensive Beschäftigungspolitik
- Bekämpfung prekärer Beschäftigung
- Flächendeckende Mindestlöhne

„Vorgelagerte Sozialleistungen“

- Zugang und Dauer ALG I
- Kinderzuschlag ausbauen
- Wohngeld für Familien ausbauen

Familienlastenausgleich

- „Jedes Kind gleich viel wert“

... DGB Forderungen

The logo of the DGB (Deutscher Gewerkschaftsbund) is located in the top right corner. It consists of a red parallelogram with the letters 'DGB' in white, bold, sans-serif font.

Betreuungs- und Bildungsinfrastruktur

- Ausbau von Ganztagsangeboten (42, Horte...)
- Qualität der Bildung/Betreuung stärken
- Sozialraumbezogene Angebote

Kinderregelsätze

- Eigenständige, vom Bedarf abgeleitete Sätze (EVS unzureichend)
- Dynamisierung
- Altersstufen prüfen

Warum Ausbau Kinderzuschlag?



1. Wirksamkeit erwiesen im Sinne der Vermeidung von Hartz IV-Bedürftigkeit
2. Hohe Zielgenauigkeit: Begünstigt Familien, die „nur“ wegen Kindern Hartz IV erhalten und Familien knapp oberhalb der Hartz IV-Bedürftigkeit
3. Hohe Akzeptanz des KIZ im Vergleich zu Hartz IV
4. Gute „Kosten-Nutzen-Relation“ und Armut vermeidende Wirkung: Bei 3,8 Mrd. € Kosten werden 2 Mio. Kinder begünstigt → Senkung Kinderarmutsquote um knapp 30 %
5. Realisierungs-Chancen gut
6. Leitbild: Familien mit (insgesamt) einer Vollzeitberufstätigkeit sollten nicht von Sozialhilfe (Hartz IV) abhängig sein → Mindestlöhne und ergänzende Transfers für einkommensschwache Familien notwendig

Ausbau Kinderzuschlag: DGB-Konzept



1. Erhöhung Maximalbeträge und Einführung einer Altersstaffelung
Bisher: 140 Euro
Neu: 200 Euro (bis 5 Jahre), 236 Euro (6-13 Jahre), 272 Euro (14-24 Jahre)
2. Streichung Höchst Einkommensgrenze
3. Absenkung Mindest Einkommensgrenze um 100 Euro auf 800 Euro (Paare)
bzw. 500 Euro (Alleinerziehende)
4. Reduzierung der Anrechnung von Nichterwerbseinkommen
Bisher: 100 % Neu: 70 %
5. Wahlrecht zwischen KIZ und Hartz IV (sofern Mindest Einkommensgrenze erreicht ist)
6. Dynamisierung analog Regelsatzfortschreibung
7. Antragsverfahren vereinfachen und mit Wohngeldantrag verknüpfen

Hartz IV-Aufstocker oberhalb der (neuen) KIZ- Mindesteinkommensgrenze

Tab. 6: Anzahl Bedarfsgemeinschaften mit Bruttoeinkommen größer 500 Euro (Alleinerziehende) bzw. 800 Euro (Paare mit Kindern) nach Höhe Gesamtleistungsanspruch*

endgültige Daten, Juni 2009

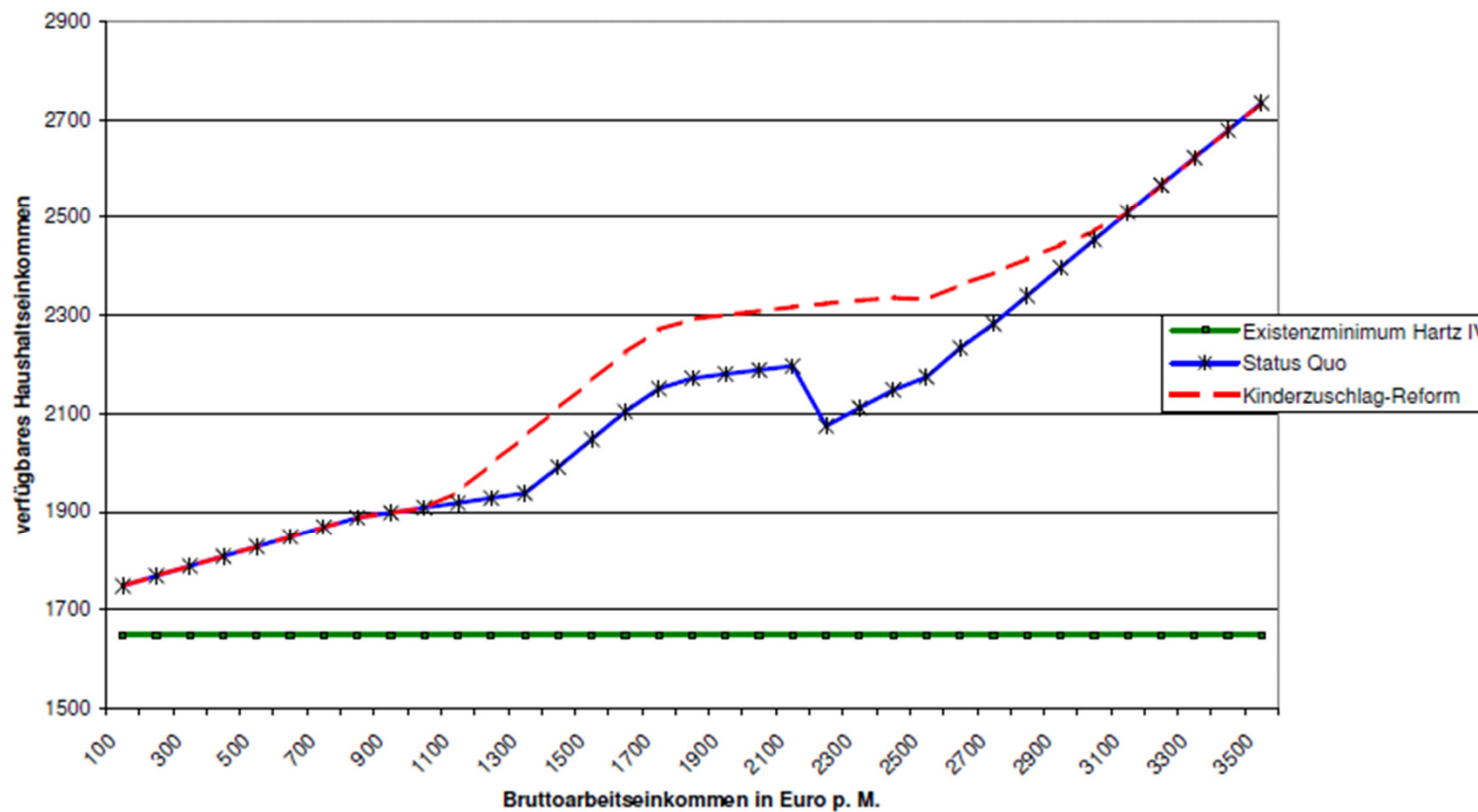
	> 0 bis 200 Euro	> 200 bis 400 Euro	> 400 bis 600 Euro	> 600 bis 800 Euro	> 800 bis 1000 Euro	> 1000 Euro	
Alleinerziehende mit einem Kind	15.965	26.916	23.935	9.022	2.715	1.217	
Alleinerziehende mit zwei Kindern	4.337	7.937	10.518	8.659	3.368	1.512	
Alleinerziehende mit drei Kindern	614	1.306	2.157	3.041	2.256	1.584	
Paar mit einem Kind	10.890	20.908	20.807	12.984	5.236	3.343	
Paar mit zwei Kindern	5.197	11.021	14.957	13.313	7.159	4.292	
Paar mit drei und mehr Kindern	1.693	3.397	5.343	6.340	5.267	5.419	
Gesamt	38.696	71.485	77.717	53.359	26.001	17.367	∑ 284.625

Quelle: BA-Statistik, eigene Berechnungen, Kinder unter 18 Jahren

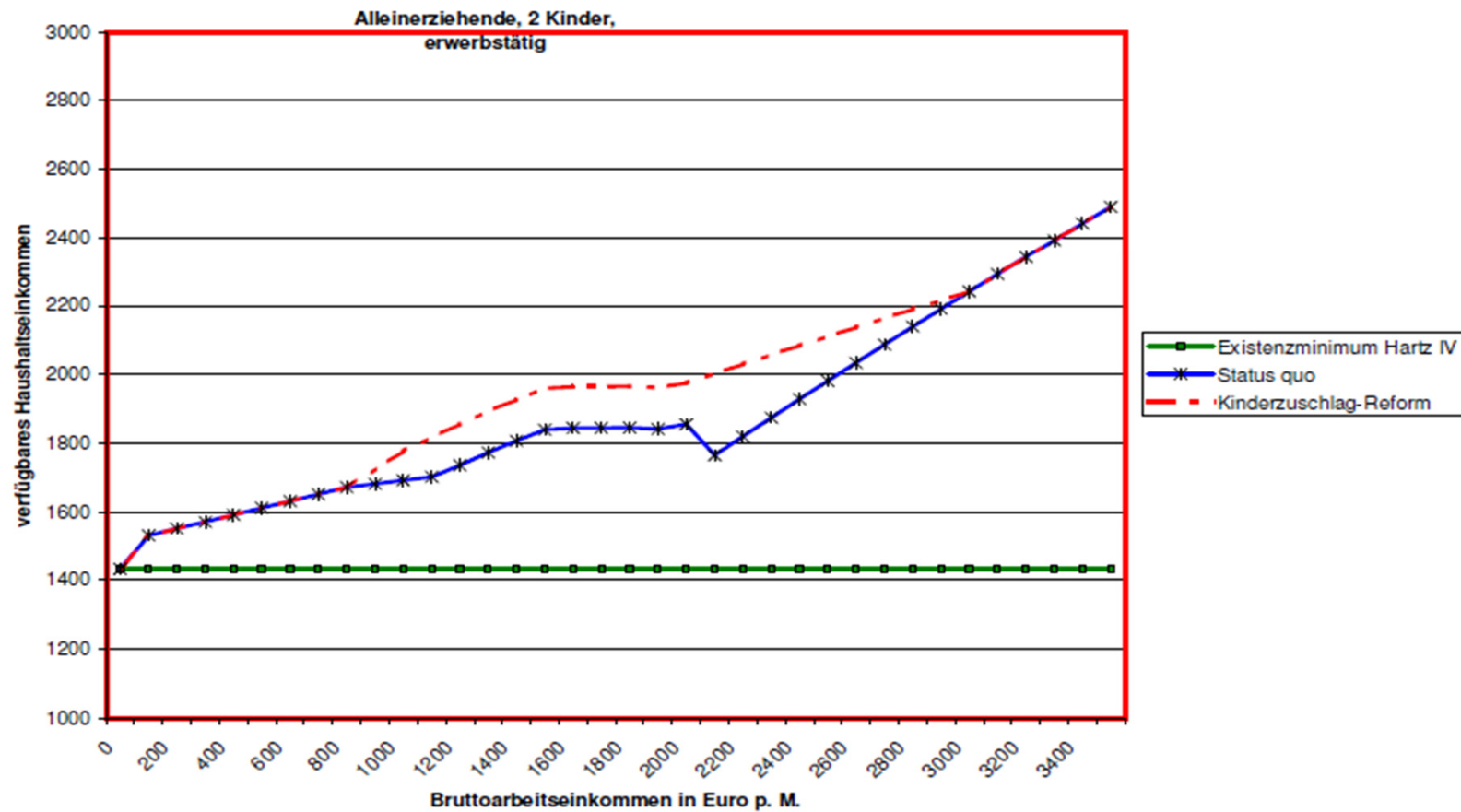
* ALG II / Sozialgeld inklusive Mehrbedarfe und Unterkunftskosten

Gezielte Wirkung bei niedrigen bis mittleren Arbeitseinkommen

Paar, 2 Kinder unter 6 Jahren, erwerbstätig



Auch Alleinerziehende begünstigt



Weitergehende Infos → www.dgb.de

(Positionspapier Kinderarmut, Konzept Kinderzuschlag,)

→ Themen → „Sozialpolitik“ → Dossier „Armut“

Danke für Ihre Aufmerksamkeit !